

Himno de la Provincia de Jaén

para voz, coro y orquesta

(versión para voces medias)

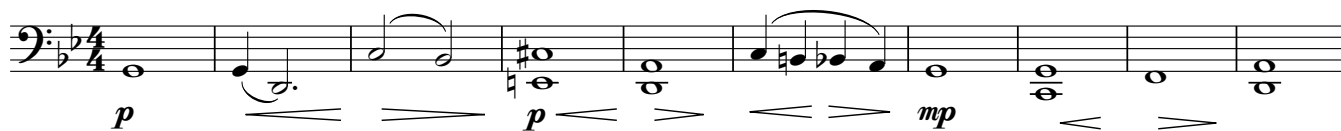
Letra: Miguel Hernández

Música: Santiago Báez

Vivo ♩ = 120

5

10



A

15

20



25

B



30

C

35



40



Violoncello

45 50

mf *f*

D 55 E

mf *poco cresc.* *p cresc.*

60 65

mf

F 70 G 75

p cresc. mf *f* *mp* *f*

80

3 3 3 *f*

H 85

f *fmp* *mf* *p*

I 90 95

p *mf* *poco cresc. mp*

100 J

f

Violoncello

105 K 110

f *> mp* *< > p* *poco a poco cresc.*

115 L 120

f *ff* *< mf* *< mf* *< mf*

125 M 130

< mf *< mf* *< mf* *< mf* *< mf*

N 135 140

< mf *< mf* *< mf* *< mf* *< mf*

O 145

< mf *< mf* *< mf* *< mf* *< mf*

P 150

< mf *< mf* *< mf* *< mf* *< mf*

Violoncello

155 Q 160

poco cresc. *p cresc.* *mf*

165 R

p cresc.

170 S 175

mf *f* *mp* *f*

180

f

T 185

f *fmp* *mf* *p*

U 190 195

p *mf* *poco cresc.* *mp*

200 V 205

f *f* *mp*

W 210

p *poco a poco cresc.*

215

f *ff*